

Prestations

Prix (HT)
par échantillon

Flore totale

140 €

Dénombrement de toutes les cellules > 20µm (en deçà, dénombrement uniquement pour les taxons potentiellement toxiques ou en chaîne/colonie)

Flore partielle indicatrice

110 €

Dénombrement des taxons de concentration > 100000 cellules/L et les genres/espèces potentiellement toxiques/nuisibles

Flore partielle

100 €

Dénombrement de taxons cibles (1-10) ou d'un groupe taxonomique/fonctionnel (au-delà, nous consulter)

Suivi du phytoplancton selon les normes AFNOR en vigueur :

- **NF EN 15204 Décembre 2006** - Qualité de l'eau - Norme guide pour le dénombrement du phytoplancton par microscopie inversée (méthode Utermöhl).
- **NF EN 15972 Décembre 2011** - Qualité de l'eau - Guide pour l'étude quantitative et qualitative du phytoplancton marin.

NB : L'identification de certains taxons jusqu'à l'espèce (ex : *Pseudo-nitzschia* spp.) nécessite des analyses supplémentaires (ex : microscopie électronique, analyse moléculaire, etc.). Si ce niveau de détermination s'avère nécessaire, nous consulter.

Options

Prix (HT)
par échantillon

Biovolumes

20 €

Calcul des biovolumes associés à chaque taxon

Rapport détaillé

Nous consulter

Analyses statistiques, indices de diversité, etc.

Biovolumes évalués selon la norme AFNOR en vigueur :

- **NF EN 16695 Octobre 2015** - Qualité de l'eau - Lignes directrices pour l'estimation du biovolume des microalgues.

- **Prise en charge des échantillons :** les envois ou frais associés sont à la charge du client (en cas d'expédition par notre transporteur, nous consulter).
- **Livrables :** Données traitées sous forme de tableur (format choisi par le client) accompagnées d'un rapport d'analyse au format « .pdf ».
- **Délais d'exécution standards :** 7-15 jours ouvrés selon la taille des lots réceptionnés (en cas de besoins spécifiques, nous consulter).



Un personnel qualifié

POS3IDON est le premier bureau d'études et de recherche à se spécialiser sur la thématique du phytoplancton, de la cellule à l'écosystème. Cette spécificité tient aux compétences connexes de 3 biologistes marins travaillant sur ce compartiment à différentes échelles.

Notre expertise est validée par nos pairs, puisque les docteurs de l'équipe POS3IDON publient leurs travaux dans des revues de rang A. Nous mettons à jour nos connaissances, par le biais de ring tests du NMBAQC (<http://www.nmbaqcs.org/>).

Pauline Bazin, Docteur ès Sciences et auteure d'une thèse portant sur la diversité du phytoplancton dans les estuaires, est la spécialiste en identification du phytoplancton de POS3IDON.

Des moyens adaptés

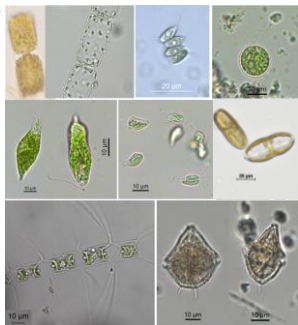
Pour l'analyse du phytoplancton, nous disposons des moyens suivants, adaptés à des échantillons d'eau de mer frais ou lugolés :

- Microscope inversé à contraste de phase Leica DM IL avec kit IMC et micromètre oculaire ;
- Caméra et logiciel d'acquisition Leica Application Suite X ;
- Chambres de sédimentation planctonique (méthode Utermöhl) ;
- Documents d'appui à la détermination taxonomique : Ouvrages spécialisés, clés de détermination, Référentiel mondial des taxons (WORMS), liste des taxons identifiés dans le secteur géographique.

L'ensemble du matériel est conforme aux préconisations prévues par les normes AFNOR en vigueur ainsi qu'aux recommandations du document de référence Ifremer utilisé notamment pour la mise en œuvre du REPHY.

Procédure qualité

Nous assurons un contrôle qualité de nos analyses par des protocoles internes rigoureux (ex : documents d'enregistrement, étalonnages, maintenance du matériel) qui permettent une traçabilité et une remontée d'informations efficace et rapide.



Prestations

Prix (HT)
par échantillon

Flore totale

140 €

Dénombrement de toutes les cellules > 20µm (en deçà, dénombrement uniquement pour les taxons potentiellement toxiques ou en chaîne/colonie)

Flore partielle indicatrice

110 €

Dénombrement des taxons de concentration > 100000 cellules/L et les genres/espèces potentiellement toxiques/nuisibles

Flore partielle

100 €

Dénombrement de taxons cibles (1-10) ou d'un groupe taxonomique/fonctionnel (au-delà, nous consulter)

Suivi du phytoplancton selon les normes AFNOR en vigueur :

- **NF EN 15204 Décembre 2006** - Qualité de l'eau - Norme guide pour le dénombrement du phytoplancton par microscopie inversée (méthode Utermöhl).
- **NF EN 15972 Décembre 2011** - Qualité de l'eau - Guide pour l'étude quantitative et qualitative du phytoplancton marin.

NB : L'identification de certains taxons jusqu'à l'espèce (ex : *Pseudo-nitzschia* spp.) nécessite des analyses supplémentaires (ex : microscopie électronique, analyse moléculaire, etc.). Si ce niveau de détermination s'avère nécessaire, nous consulter.

Options

Prix (HT)
par échantillon

Biovolumes

20 €

Calcul des biovolumes associés à chaque taxon

Rapport détaillé

Nous consulter

Analyses statistiques, indices de diversité, etc.

Biovolumes évalués selon la norme AFNOR en vigueur :

- **NF EN 16695 Octobre 2015** - Qualité de l'eau - Lignes directrices pour l'estimation du biovolume des microalgues.

- **Prise en charge des échantillons :** les envois ou frais associés sont à la charge du client (en cas d'expédition par notre transporteur, nous consulter).
- **Livrables :** Données traitées sous forme de tableur (format choisi par le client) accompagnées d'un rapport d'analyse au format « .pdf ».
- **Délais d'exécution standards :** 7-15 jours ouvrés selon la taille des lots réceptionnés (en cas de besoins spécifiques, nous consulter).



Un personnel qualifié

POS3IDON est le premier bureau d'études et de recherche à se spécialiser sur la thématique du phytoplancton, de la cellule à l'écosystème. Cette spécificité tient aux compétences connexes de 3 biologistes marins travaillant sur ce compartiment à différentes échelles.

Notre expertise est validée par nos pairs, puisque les docteurs de l'équipe POS3IDON publient leurs travaux dans des revues de rang A. Nous mettons à jour nos connaissances, par le biais de ring tests du NMBAQC (<http://www.nmbaqcs.org/>).

Pauline Bazin, Docteur ès Sciences et auteure d'une thèse portant sur la diversité du phytoplancton dans les estuaires, est la spécialiste en identification du phytoplancton de POS3IDON.

Des moyens adaptés

Pour l'analyse du phytoplancton, nous disposons des moyens suivants, adaptés à des échantillons d'eau de mer frais ou lugolés :

- Microscope inversé à contraste de phase Leica DM IL avec kit IMC et micromètre oculaire ;
- Caméra et logiciel d'acquisition Leica Application Suite X ;
- Chambres de sédimentation planctonique (méthode Utermöhl) ;
- Documents d'appui à la détermination taxonomique : Ouvrages spécialisés, clés de détermination, Référentiel mondial des taxons (WORMS), liste des taxons identifiés dans le secteur géographique.

L'ensemble du matériel est conforme aux préconisations prévues par les normes AFNOR en vigueur ainsi qu'aux recommandations du document de référence Ifremer utilisé notamment pour la mise en œuvre du REPHY.

Procédure qualité

Nous assurons un contrôle qualité de nos analyses par des protocoles internes rigoureux (ex : documents d'enregistrement, étalonnages, maintenance du matériel) qui permettent une traçabilité et une remontée d'informations efficace et rapide.

